



Ho inserito la chiave hardware di protezione nella porta USB del computer ma il programma mi segnala "Chiave hardware non trovata". Cosa devo fare? Installazione dei driver della chiave hardware USB Sentinel Hasp (di colore viola).

Per installare i driver relativi alla chiave hardware Sentinel Hasp, seguire i seguenti passi:

1) Effettuare il download dei "DRIVER CHIAVE HARDWARE HASP" dall'area *Tools & Add-On* del sito Geo Network:

<http://www.geonetwork.it/download/tools/>

Geo Network
EFFICIENCY MADE SIMPLE

SOFTWARE | FORMAZIONE | NEWS | ACQUISTA | DOWNLOAD | AREA UTENTI | Q |

TOOLS & ADDONS

Download dei driver, librerie e tool di supporto ai software Geo Network

Tools & Add-on **Librerie, upgrade di sistema, DLL ecc.**

DRIVER CHIAVE HARDWARE HASP
Files necessari per il funzionamento di tutti i programmi con la chiave hardware di tipo Sentinel Hasp (chiave di colore viola) in ambiente Windows (versione 7.81 del 23/7/2018)

DRIVER CHIAVE HARDWARE SMARTKEY
Files necessari per il funzionamento di tutti i programmi con la chiave hardware di tipo Smartkey (Eutron, Aladdin - generalmente di colore nero) in ambiente Windows (versione 12, gennaio 2008)

LIBRERIE BDE
Files necessari per il funzionamento dei programmi Euclide 2000, Euclide 494, Millesimus, Nova-ST in versione dimostrativa (solo se scaricata da Internet)

In questa sezione puoi trovare le librerie e i file di supporto ai prodotti Geo Network

2) Decompattare il file scaricato in una cartella ed eseguire il file **HASPUserSetup.exe**

Sentinel_LDK_Run-time_setup

File Modifica Visualizza Strumenti ?

Organizza Includi nella raccolta Condividi con Masterizza Nuova cartella

Nome	Ultima modifica	Tipo	Dimensione
HASPUserSetup.exe	19/07/2018 07:32	Applicazione	17.055 KB
readme.html	19/07/2018 07:32	Chrome HTML Do...	178 KB

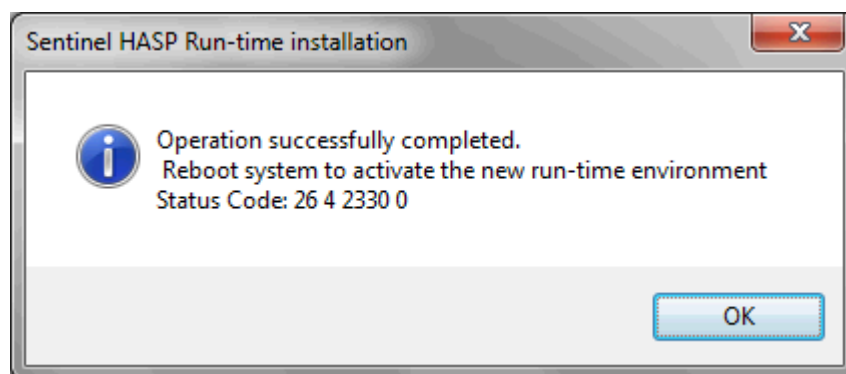


3) Premere il pulsante Next

4) Accettare la licenza d'uso "I accept the license agreement" e premere il pulsante Next

5) Premere ancora il pulsante Next

Al termine dell'installazione dovrebbe comparire un messaggio che indica il buon fine dell'operazione



6) Riavviare il PC.

Ad installazione avvenuta, la spia della chiave (di colore rosso) dovrebbe rimanere accesa.

ATTENZIONE: se la chiave hardware fosse di colore nero (modello Smartkey, meno recente) fare riferimento alla scheda:

[Installazione driver Smartkey](#)