



E' possibile inserire i dati dei soggetti copiandoli da un file excel o da un file di testo?

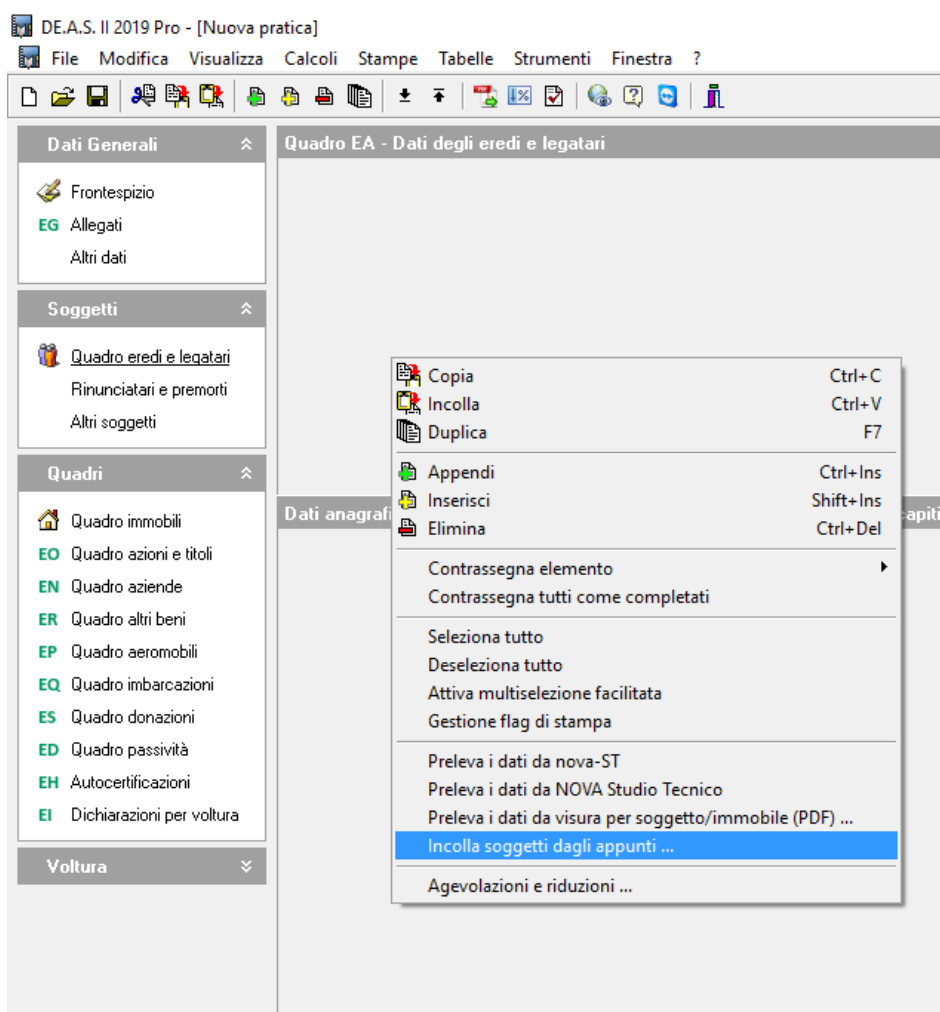
Dalla versione 2.18f è disponibile il comando *Incolla dagli appunti* che permette di inserire uno o più soggetti copiati nel blocco degli appunti a partire da un documento Excel o da una lista di valori separati da tabulazione

Il formato ideale è il seguente:

Cognome | Nome | Data di nascita | Luogo di nascita | Provincia | Codice fiscale | Luogo di residenza | Provincia | Indirizzo di residenza.

E' comunque possibile selezionare i campi al momento dell'importazione

	A	B	C	D	E	F	G	H	I
1	COGNOME	NOME	DDINAS	LDINAS	PDNAS	CODFIS	LDIRES	PDIRES	IDIRES
2	Rossi	Paolo	11/03/1934	La Spezia	SP	RSSPLA34C11E463W	Milano	MI	Via Montenapoleone 12
3	Verdi	Maria	19/08/1929	La Spezia	SP	VRDMRA29M59E463	Milano	MI	Via Montenapoleone 12
4									





Incolla dati (da Microsoft Excel e da liste di valori separati da tabulatori)

Contenuto della cella di Microsoft Excel o della lista	Corrispondente campo in DE.A.S.
COGNOME	COGNOME
NOME	NOME
DDINAS	DATA DI NASCITA
LDINAS	LUOGO DI NASCITA
PDNAS	PROVINCIA DI NASCITA
CODFIS	CODICE FISCALE
LDIRES	LUOGO DI RESIDENZA
PDIRES	PROVINCIA DI RESIDENZA
IDIRES	INDIRIZZO DI RESIDENZA

La prima riga contiene l'intestazione dei campi

Incolla **Annulla**

Nessun erede o legatario inserito. Premere il pulsante inserimento [+] oppure trascinare una visura catastale in formato PDF tramite drag & drop.

Visualizza dati di residenza e recapiti

1

2

3