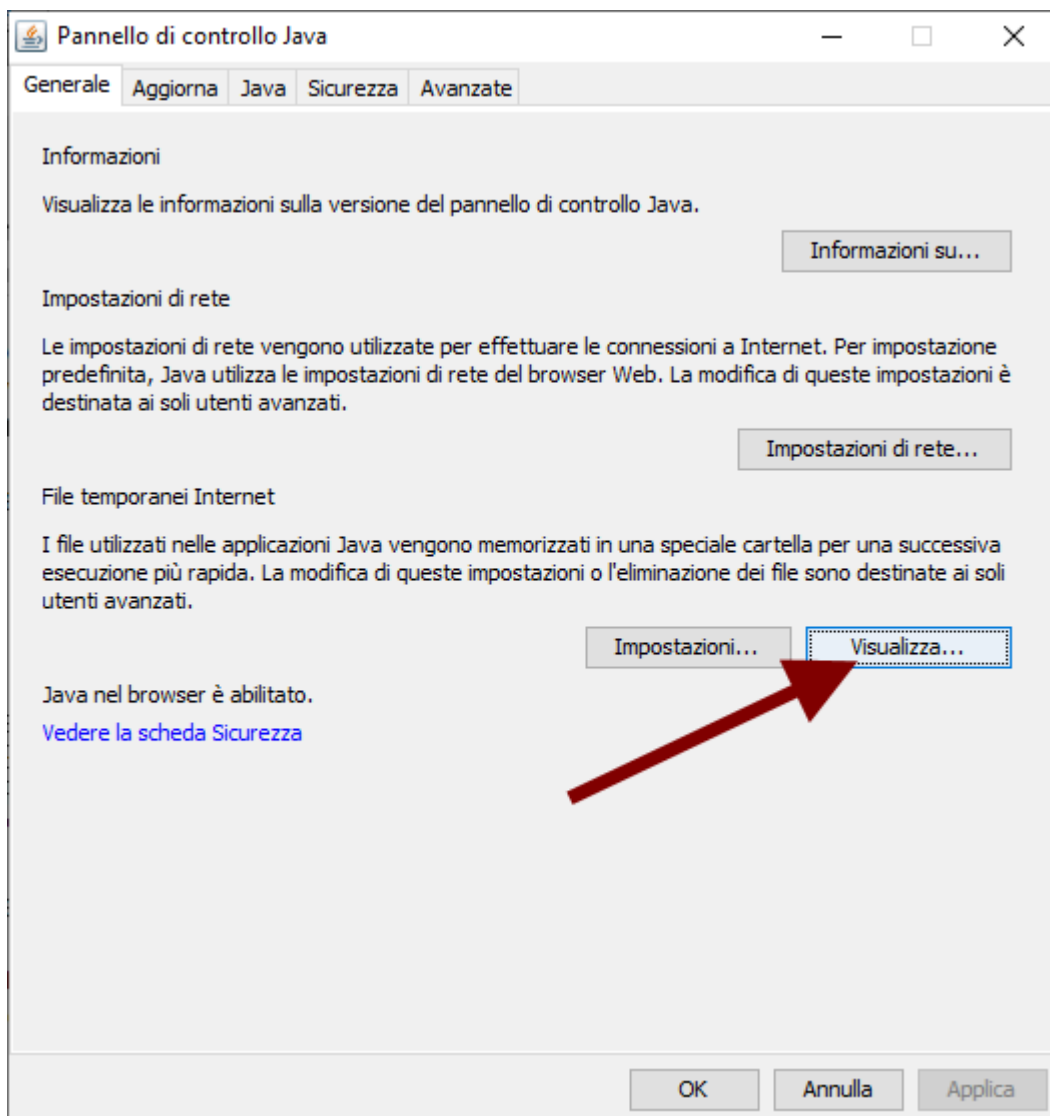




Il modulo di controllo esterno a Desktop Telematico non funziona correttamente: non si avvia, non riesce a visualizzare il file diagnostico oppure il file .dcm prodotto risulta essere "non controllato".

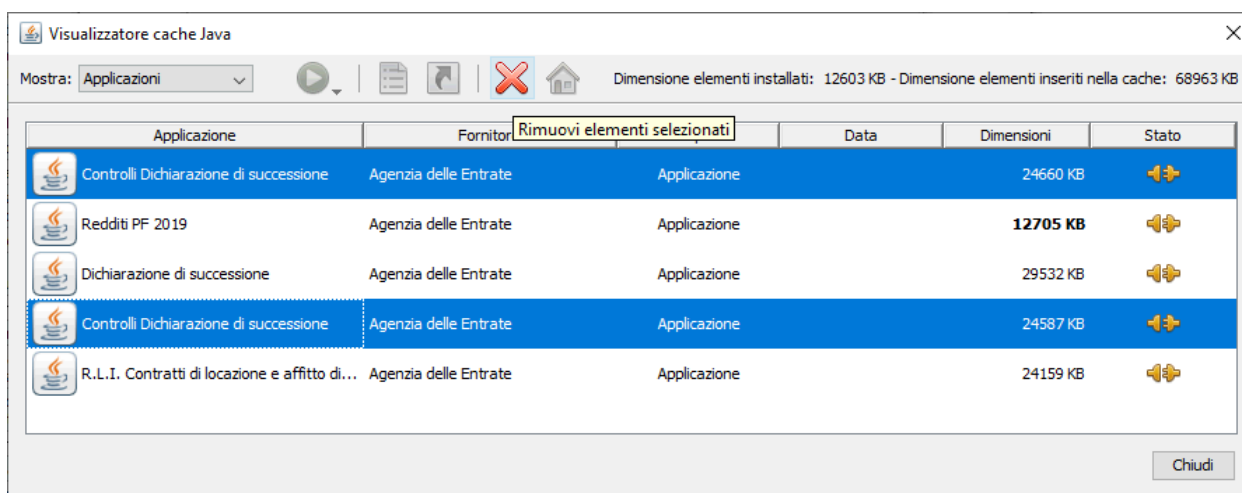
E' necessario eliminare la cache (file temporanei) di Java, operazione che è possibile eseguire seguendo le istruzioni sotto riportate.

1. Dal menu *Start* selezionare *Java | Configura Java* e quindi dalla scheda *Generali | File Temporanei internet*, premere il pulsante *Visualizza*

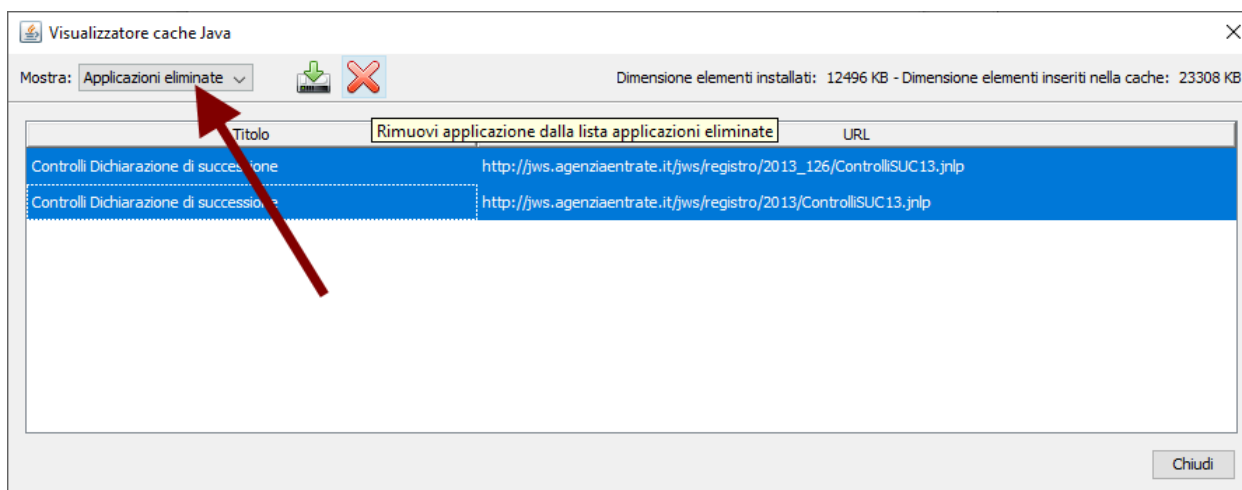




2. Cancellare quindi tutte le applicazioni *Controlli Dichiarazione di successione*



3. Selezionare *Mostra | Applicazioni eliminate* e cancellare nuovamente tutte le applicazioni *Controlli Dichiarazione di successione*



4. Scaricare il modulo di controllo dal link seguente ed avviarlo <http://jws.agenziaentrate.it/jws/registro/2013/ControlliSUC13.jnlp>