

Euclide

Computo & Contabilità

Personalizzazione delle stampe

ESEMPIO: MODIFICA DEL LAYOUT DI STAMPA PER IL COMPUTO METRICO

Normalmente la stampa del computo metrico si presenta con le classiche nove colonne:

- Numero d'ordine
- Descrizione della voce
- Parti uguali
- Lunghezza
- Larghezza
- Altezza/peso
- Quantità
- Importo unitario
- Importo totale

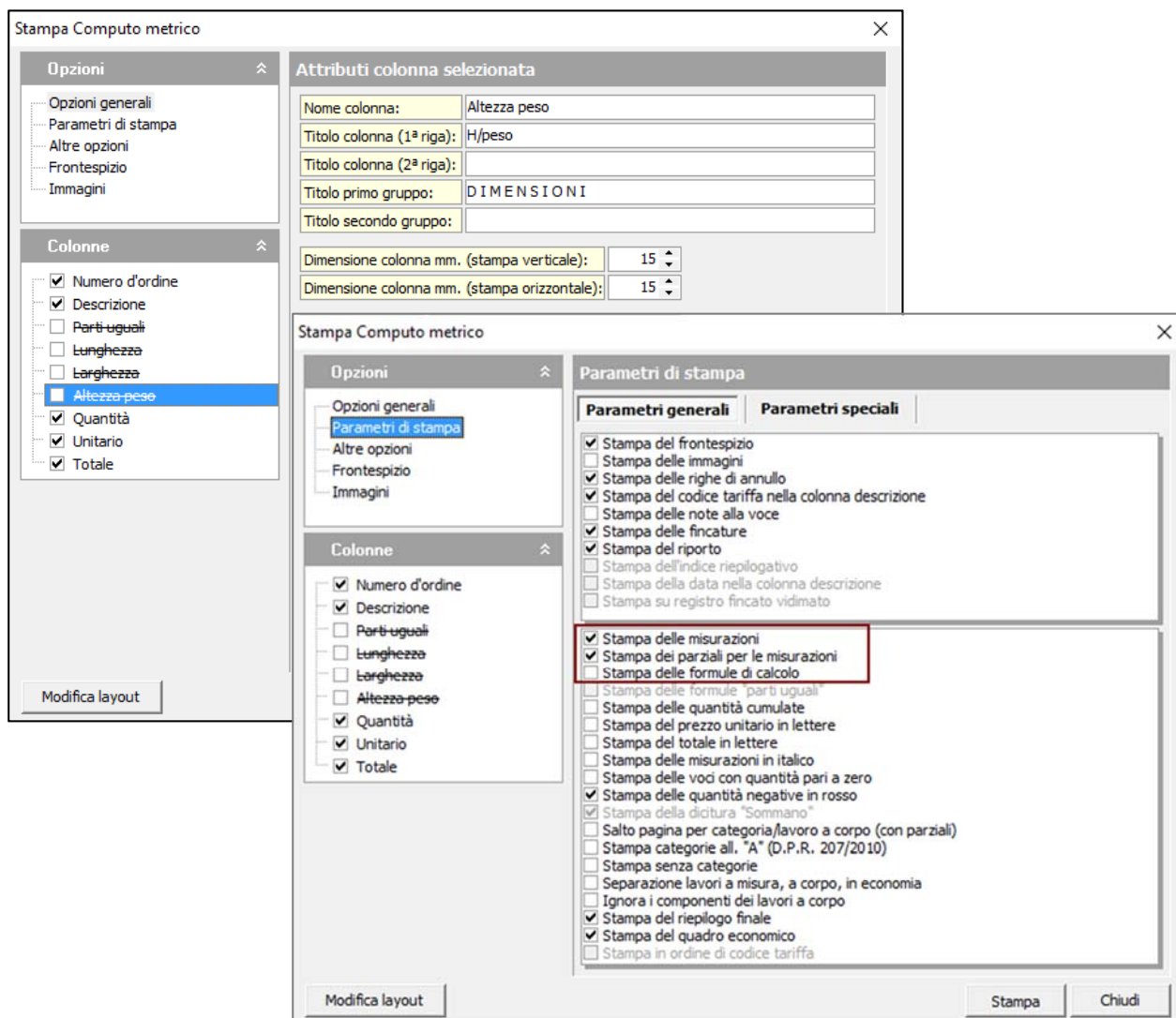
STUDIO TECNICO QUALITY LIFE						Computo di prova (a misura)		
Numero d'ordine	INDICAZIONE DEI LAVORI E DELLE SOMMINISTRAZIONI	D I M E N S I O N I				Quantità	I M P O R T I	
		par.ug.	lung.	larg.	H/peso		Unitario	Totale
	(A) SCAVI							
Nr. 1	A.001 Scavo di sbancamento o spleamento per qualsiasi opera in materie di qualsiasi natura e consistenza esclusa la roccia da mina, il tutto eseguito completamente a mano e con un primo paleggiamento. Scavo per interrato Scavo per fondazioni piano terra Scavo per fondazioni piano terra Sommano mc.	16,67	5,00 5,00 10,00	7,00 3,00 7,00	2,300 0,800 0,800	1 341,94 12,00 56,00 1 409,94	19,93	28 100,10
	(B) OPERE CALCESTRUZZO CEMENTIZIO							
Nr. 2	B.002 Calcestruzzo cementizio, per opere armate e non, in fondazione, formato con ql. 2,50 di cemento tipo "325", mc. 0,400 di sabbia e mc. 0,800 di ghiaietto o pietrisco, in opera entro casseformi, compresa la fornitura e la formazione delle casseformi ed il loro successivo disarmo con esclusione della fornitura e della lavorazione dell ferro di armatura. Calcestruzzo per fondazioni Calcestruzzi per fondazioni Calcestruzzi per fondazioni Sommano mc.	4,00 2,00 3,00	10,00 10,80 3,20	0,60 0,60 0,60	0,700 0,700 0,700	16,80 9,07 4,03 29,90	270,49	8 087,65
Nr. 3	B.003 Calcestruzzo cementizio, per opere armate e non, in fondazione, formato con ql. 3,50 di cemento tipo "325", mc. 0,400 di sabbia e mc. 0,800 di ghiaietto o pietrisco, in opera entro casseformi, compresa la fornitura e la							

Può capitare, specie se si sta operando in ambito privato, di voler produrre una stampa più compatta.

È senz'altro possibile optare per la stampa della *Stima dei lavori* o della *Richiesta di offerta* ma in questo caso non saranno disponibili (almeno nel formato standard) le quantità per le singole misurazioni ma solo le quantità totali.

Ma ... se volessimo mantenere tutte le informazioni disponibili nel computo?

Ci viene in aiuto la nuova funzione di Euclide Computo & Contabilità che ci permette di escludere con un semplice click una o più colonne dalla stampa.



A questo punto, nella pagina dei parametri di stampa, andremo a deselectare l'opzione *Stampa delle formule di calcolo* (ed eventualmente selezioneremo l'opzione *Stampa dei parziali per le misurazioni*).

In questo modo il formato di stampa che si otterrà è quello mostrato alla pagina successiva (con un risparmio del numero di pagine stampate che può arrivare anche al 30%)

Numero d'ordine	INDICAZIONE DEI LAVORI E DELLE SOMMINISTRAZIONI	Quantità	I M P O R T I	
			Unitario	Totale
	(A) SCAVI			
Nr. 1	A.001 Scavo di sbancamento o spleamento per qualsiasi opera in materie di qualsiasi natura e consistenza esclusa la roccia da mina, il tutto eseguito completamente a mano e con un primo paleggiamento. Scavo per interrato (16,67 * 5 * 7 * 2,3) Scavo per fondazioni piano terra (5 * 3 * 0,8) Scavo per fondazioni piano terra (10 * 7 * 0,8)	1 341,94 12,00 56,00		
	Sommano mc.	1 409,94	19,93	28 100,10
	(B) OPERE CALCESTRUZZO CEMENTIZIO			
Nr. 2	B.002 Calcestruzzo cementizio, per opere armate e non, in fondazione, formato con ql. 2,50 di cemento tipo "325", mc. 0,400 di sabbia e mc. 0,800 di ghiaietto o pietrisco, in opera entro casseformi, compresa la fornitura e la formazione delle casseformi ed il loro successivo disarmo con esclusione della fornitura e della lavorazione dell ferro di armatura. Calcestruzzo per fondazioni (4 * 10 * 0,6 * 0,7) Calcestruzzi per fondazioni (2 * 10,8 * 0,6 * 0,7) Calcestruzzi per fondazioni (3 * 3,2 * 0,6 * 0,7)	16,80 9,07 4,03		
	Sommano mc.	29,90	270,49	8 087,65
Nr. 3	B.003 Calcestruzzo cementizio, per opere armate e non, in fondazione, formato con ql. 3,50 di cemento tipo "325", mc. 0,400 di sabbia e mc. 0,800 di ghiaietto o pietrisco, in opera entro casseformi, compresa la fornitura e la formazione delle casseformi ed il loro successivo disarmo con esclusione della fornitura e della lavorazione dell ferro di armatura. Calcestruzzo per gronde (2 * 13 * 1 * 0,2) Calcestruzzo per gronde (2 * 10 * 1 * 0,2)	5,20 4,00		
	Sommano mc.	9,20	179,46	1 651,03
	(C) MURATURE			
Nr. 4	C.001 Muratura a cassetta, compreso ponteggi, composta da muro esterno in doppio uni e muro			

Quella che abbiamo appena visto non è l'unica possibilità offertaci dalla nuova versione di Euclide Computo & Contabilità.

Infatti è disponibile un nuovo e potente editor grafico che consente la modifica visuale del layout di stampa.

Stampa Computo metrico

Opzioni

- Opzioni generali
- Parametri di stampa
- Altre opzioni
- Frontespizio
- Immagini

Colonne

- ☒ Numero d'ordine
- ☒ Descrizione
- ☒ Parti uguali
- ☒ Lunghezza
- ☒ Larghezza
- ☒ Altezza peso
- ☒ Quantità
- ☒ Unitario
- ☒ Totale

Attributi colonna selezionata

Nome colonna: Totale

Titolo colonna (1ª riga): Totale

Titolo colonna (2ª riga):

Titolo primo gruppo: I M P O R T I

Titolo secondo gruppo:

Dimensione colonna mm. (stampa verticale): 21

Dimensione colonna mm. (stampa orizzontale): 21

Campo dati: TOTALE

Allineamento: DESTRA

Font titolo: Arial 9

Font corpo: Arial 8

☒ Grassetto

☐ Italico

☐ Sottolineato

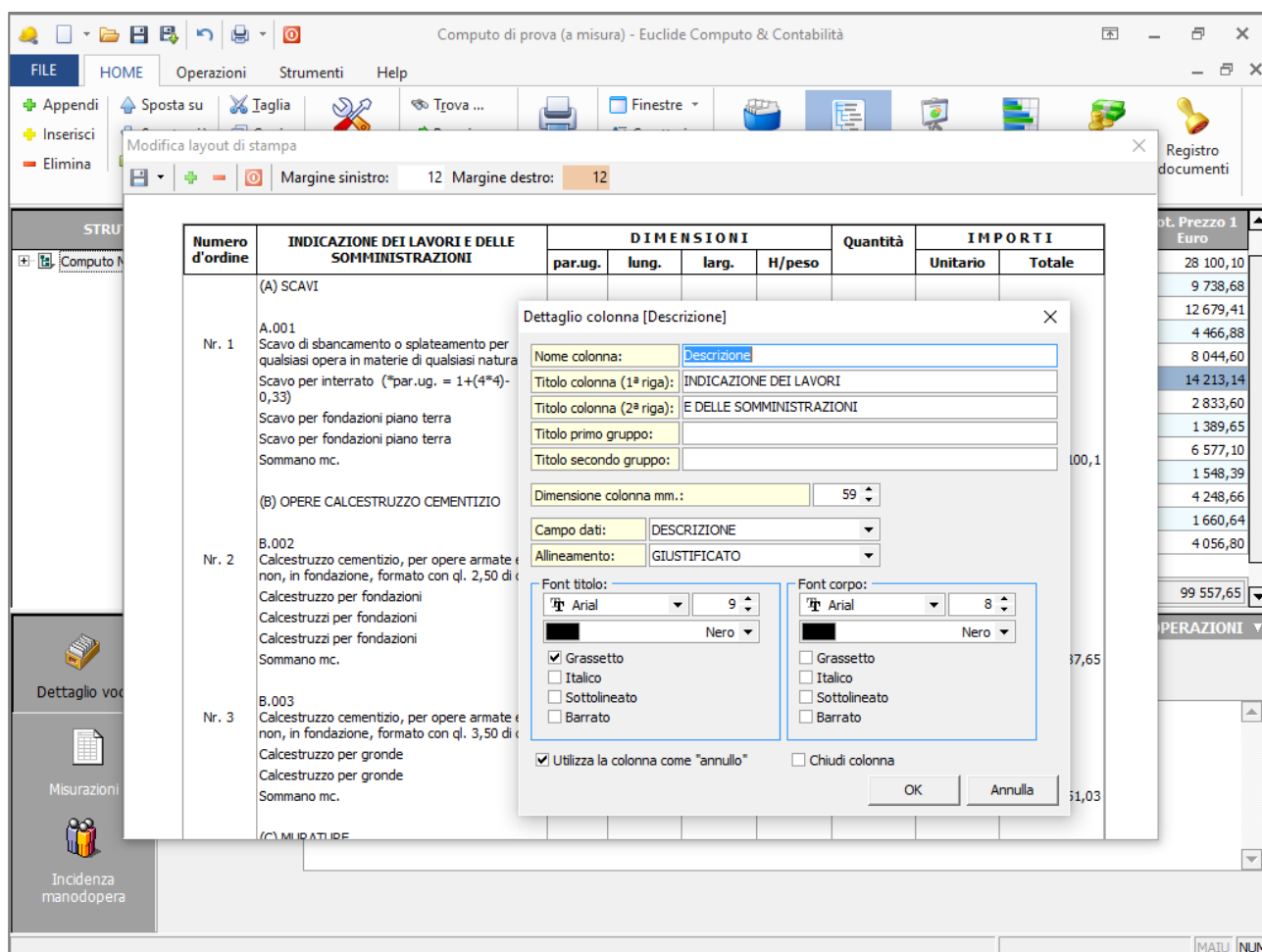
☐ Barrato

☐ Utilizza la colonna come "annullo"

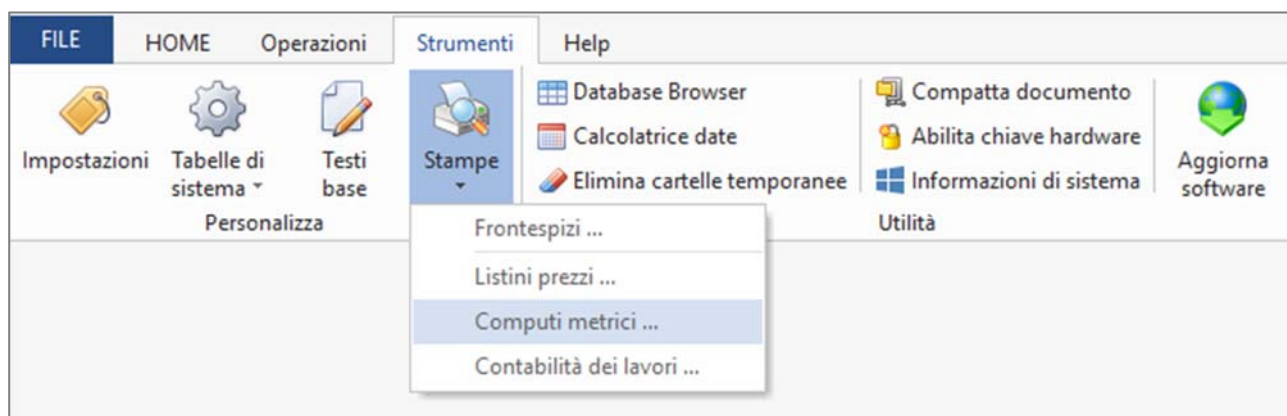
☒ Chiudi colonna

Modifica layout

Stampa Chiudi



Adirittura è possibile creare nuove stampe da zero o partendo da una stampa già esistente utilizzando le funzioni presenti nel menu *Strumenti / Stampe*.



Le stampe così create (o modificate) saranno disponibili automaticamente per tutti i nuovi documenti all'interno del menu *Stampe personalizzate*.