

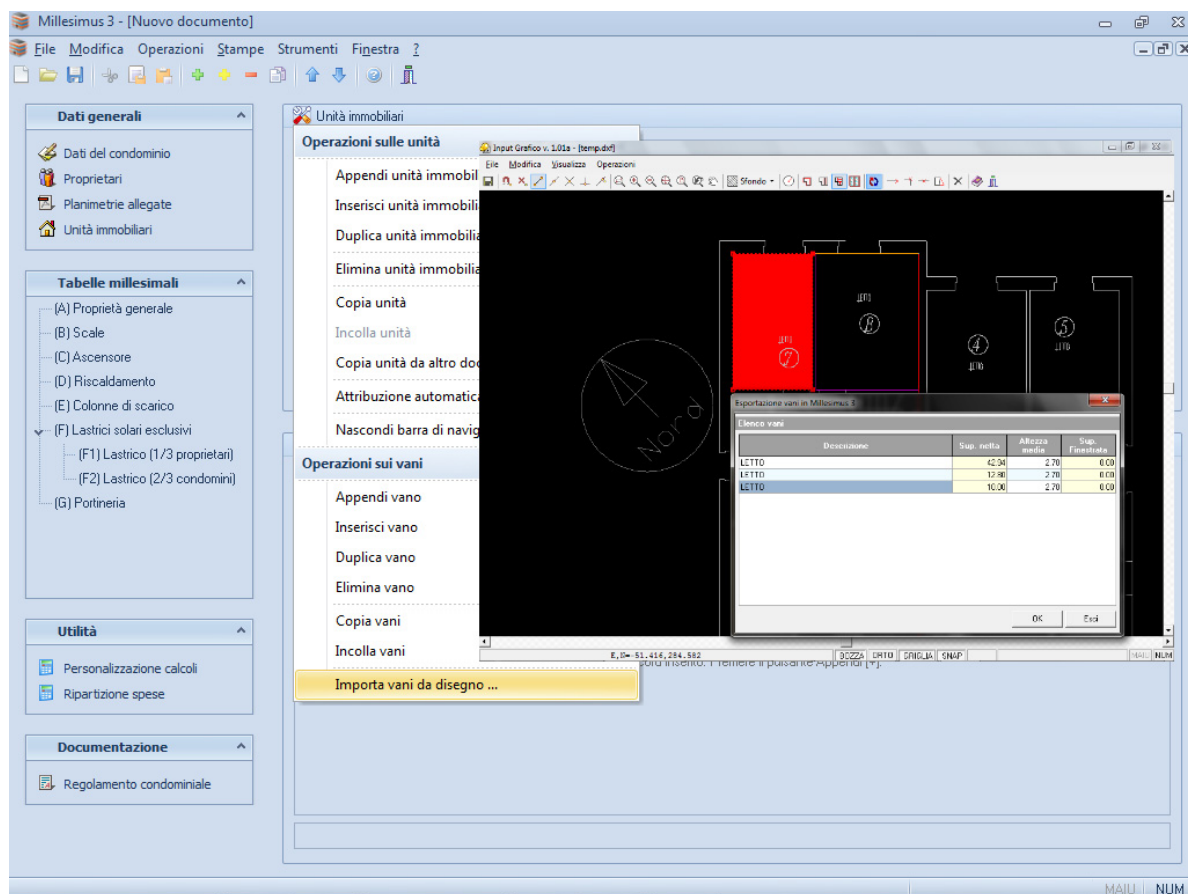
AGGIORNAMENTO ALLA LEGGE 220/2012 (RIFORMA DEL CONDOMINIO)

- ❖ Aggiornamento di tutti i riferimenti normativi e dei testi per la redazione della **relazione tecnica** di accompagnamento alle tabelle millesimali
- ❖ Aggiornamento degli articoli per la composizione del **regolamento condominiale**

NUOVO INPUT GRAFICO DA PLANIMETRIE IN FORMATO DXF, PDF, JPEG O BITMAP

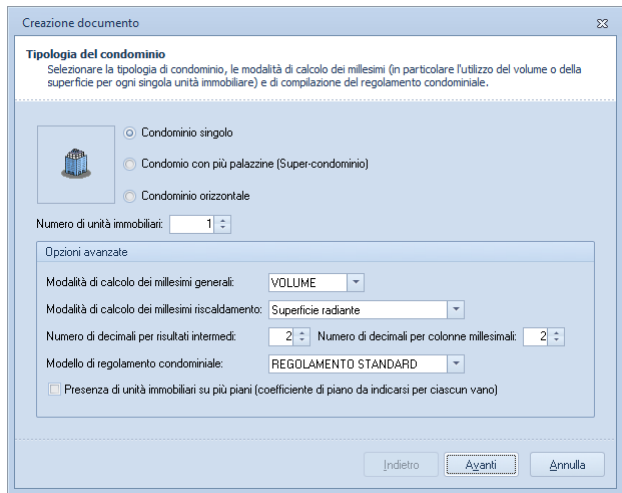
Input grafico a partire da disegni in formato DXF, planimetrie in formato PDF o immagini raster (bitmap e JPEG) con:

- calcolo delle **superfici** (o dei volumi) dei vani
- calcolo delle **superfici finestrate**
- attribuzione automatica dell'**orientamento** per ciascun vano (nel caso un vano abbia più pareti esterne Millesimus calcolerà un coefficiente di orientamento medio proporzionale allo sviluppo di ciascuna parete)



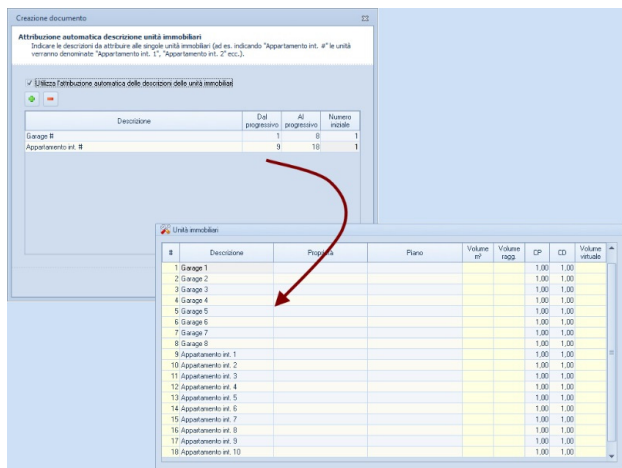
In questo modo, terminata la fase di input grafico, verranno inseriti automaticamente tutti i **vani** con le opportune **misure**, i **coefficienti di orientamento** ed i **coefficienti di luminosità** con il relativo fattore K.

NUOVO WIZARD PER LA CREAZIONE FACILITATA DELLE PRATICHE



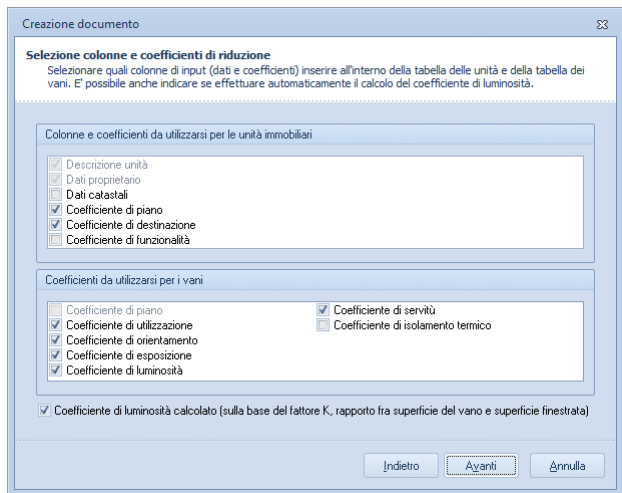
Il nuovo *wizard* permette di creare tabelle con indicazione del coefficiente di **piano** per i **singoli vani** e non solo per l'intera unità immobiliare.

Per farlo è sufficiente attivare l'apposito flag *Presenza di unità immobiliari su più piani (coefficienti di piano da indicarsi per ciascun vano)*.



Una nuova pagina del wizard è dedicata alla attribuzione **automatica** della **descrizione** alle unità immobiliari.

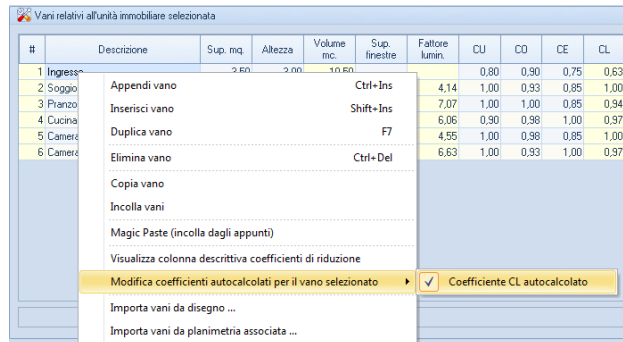
Questa funzionalità permette di denominare le unità immobiliari in sequenza scegliendo la dicitura da attribuire (es. Garage n. 1, Garage n. 2, Garage n. 3 ecc. e/o Appartamento int. 1, Appartamento int. 2 e così via).



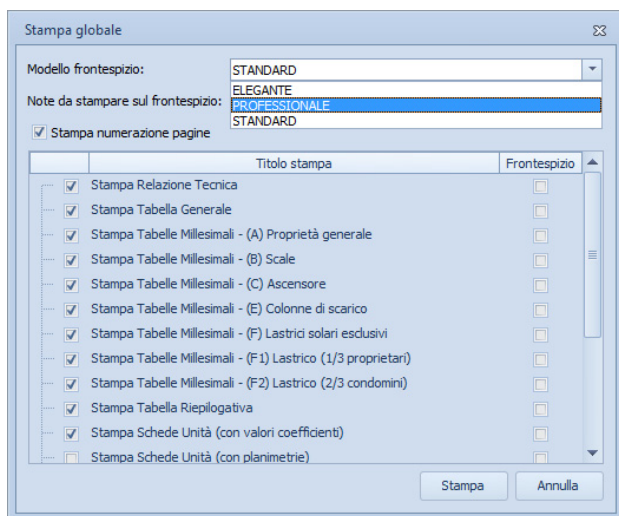
Il flag *Coefficiente di luminosità calcolato (sulla base del fattore K, rapporto tra superficie del vano e superficie finestrata)* permette di avere in automatico il valore di **CL** a partire dalle superfici indicate.

Nella nuova versione di Millesimus esiste ora la possibilità di specificare per ogni **singolo vano** se il coefficiente di luminosità deve essere calcolato o meno.

Prima di procedere alla creazione del nuovo documento è possibile ora visualizzare le liste di valori associate ai singoli coefficienti e selezionare quindi quelli più appropriati.



MIGLIORAMENTO DEGLI ELABORATI PRODOTTI



Aggiunta la nuova funzionalità **Stampa globale** che consente di ottenere un unico *fascicolo* comprendente la relazione tecnica, le tabelle millesimali, le schede delle singole unità, le planimetrie, il regolamento e tutti gli altri elaborati gestiti da *Millesimus*.

Migliorata la funzione di **personalizzazione** per le singole stampe (colonne, colori, caratteri ecc.).

Introdotta la possibilità di personalizzare i **frontespizi** delle singole stampe attraverso un apposito editor (sono già forniti tre diversi modelli di frontespizio fra cui scegliere)

Migliorata la gestione e la stampa delle **planimetrie** che ora possono essere anche acquisite direttamente da scanner dall'interno di *Millesimus*.

ALTRE NUOVE FUNZIONALITÀ

- ❖ Possibilità di specificare *altezze* (quote) di piano *diverse* per la tabella delle scale e per la tabella dell'ascensore
- ❖ Nuova funzione *Copia unità da altro documento* che permette di "fondere" fra loro varie pratiche
- ❖ Nuova funzione *Attribuzione automatica descrizioni unità*
- ❖ Nuova funzione *Magic paste* che permette di importare vani da fogli Excel o da altre liste tabulate
- ❖ Nuova funzione *Visualizza colonna descrittiva coefficienti di riduzione* all'interno dei vani
- ❖ Possibilità di specificare nella lista di valori per ciascun coefficiente il range di valori ed il flag calcolato SI/NO
- ❖ Relazione tecnica: vengono ora stampati, per ciascun coefficiente, solo i valori che sono stati utilizzati in almeno una unità o vano
- ❖ Possibilità di modificare i regolamenti condominiali forniti o di crearne di nuovi attraverso la nuova funzione *Personalizzazione stampe | Regolamento condominiale | Modelli*

MILLESIMUS 3

Il software per la predisposizione ed il calcolo delle **tabelle millesimali** e dei regolamenti condominiali aggiornato alla **Legge 220/2012**



il ponte al tuo successo